

# Dossier spécial

Cité Scolaire Carnot



## Choisir son orientation en classe de Première :

L'agenda des épreuves, le baccalauréat de français, choisir ses spécialités et options pour la terminale en voie générale et technologique

*Mis à jour le 8 mai 2022*

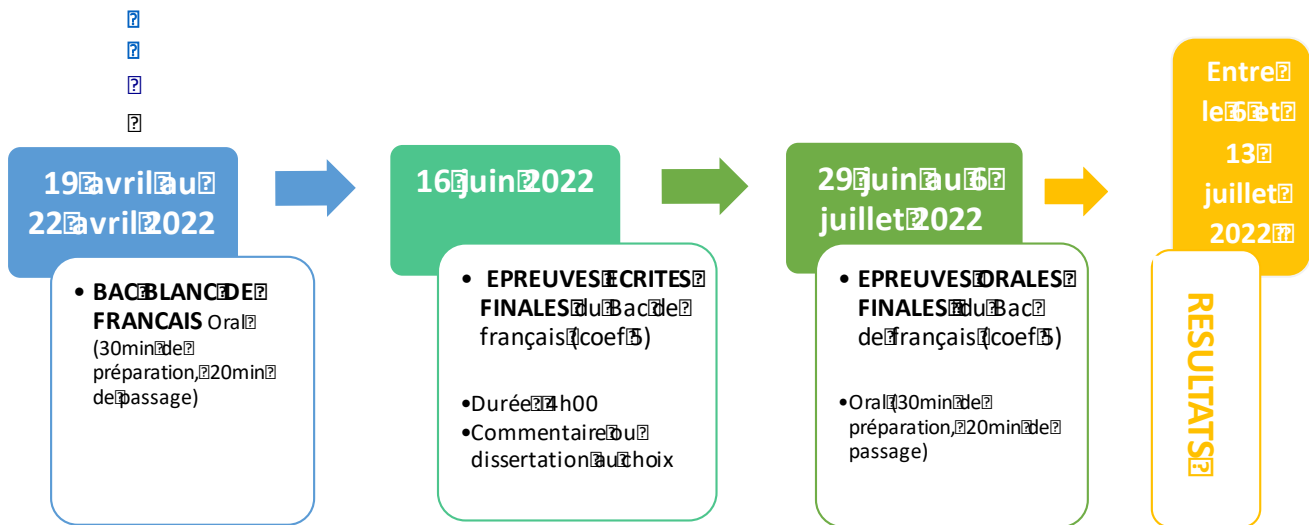


# L'agenda de la classe de Première 2021/2022

## Epreuves finales Bac de français :

- écrit (coef 5) : 16 juin 2022 de 14h00 à 18h00
- oral (coef 5) : du mercredi 29 juin au mercredi 6 juillet 2022

La liste des œuvres à lire pour le baccalauréat de français 2022 [se trouve ici](#)



### Bon à savoir :

De nouvelles modalités d'examen s'appliquent à compter de la session 2022 du baccalauréat général et technologique. Ainsi, du fait de la suppression des évaluations communes, **les notes des bulletins scolaires de première et de terminale pour l'ensemble des disciplines du tronc commun** (en dehors du français et de la philosophie) et pour l'enseignement de spécialité non poursuivi en **terminale sont désormais prises en compte à hauteur de 40 % dans le baccalauréat.**

Ceci implique qu'outre les notes du bac de français, **une partie des notes obtenues par votre enfant en classe de 1<sup>ère</sup> cette année compteront pour le calcul des notes du baccalauréat 2023** mais aussi pour **ParcourSup !**

👉 En savoir plus dès la classe de 1<sup>ère</sup> sur les coefficients par matière pour le baccalauréat 2023





## L'agenda de la classe de Première 2021/2022

**La fiche du choix de la spécialité à abandonner** à la fin de la Première est à rendre **au plus tard le 16 février** au Professeur Principal (voir message ENT posté par Mme Harrache lundi 24 janvier, ci-joint). Un avis sera émis par les professeurs et inscrit sur cette fiche lors du conseil de classe du second trimestre (semaine du 8 mars). Elle sera ensuite rendue aux familles pour signature puis à nouveau transmise à l'administration (via le Professeur Principal ?). Puis ce choix sera saisi dans "Cyclade". **L'élève devra le valider définitivement au cours du mois d'avril dans "Cyclade"**. Les options quant à elle ne seront validées qu'au moment de l'inscription en classe de Terminale en juin (même si elles peuvent être notifiées dans "Cyclade").

L'administration de Carnot apportera, bien sûr, aux familles davantage de précisions à ce sujet.

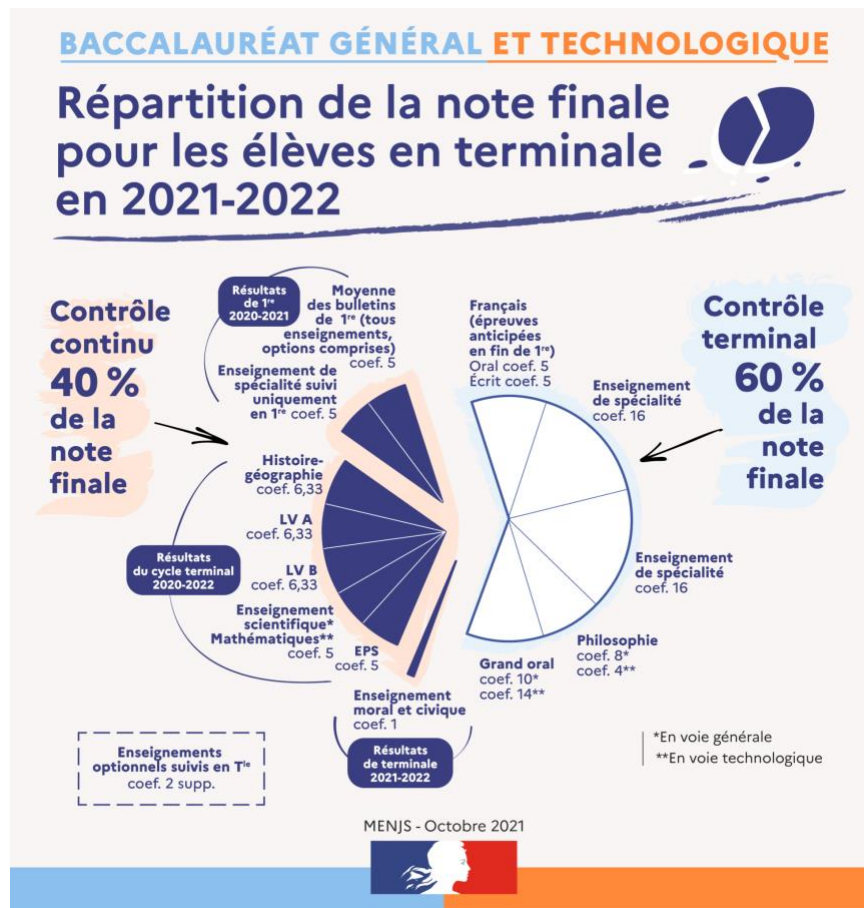


Les **codes "cyclade"** ont été **transmis** par le professeur principal au début du mois de janvier **uniquement aux élèves**. Ils ne seront pas envoyés aux parents. Pour l'instant, ils ne sont pas utiles mais le seront bientôt ! **Il est très important de les conserver très précieusement durant les années de Première et Terminale.**

## Les démarches en classe de Première 2021/2022

- **Prendre RDV** (via ENT de monlycée.net) avec **Mme Morisse**, psychologue de l'éducation nationale spécialisée en orientation, présente au lycée Carnot le mardi après-midi et vendredi toute la journée. Il est également possible de prendre directement rendez-vous au [CENTRE D'INFORMATION ET D'ORIENTATION PARIS-NORD](#) (CIO Paris Nord, 39 rue Pierre Rebière Paris 17<sup>e</sup>)
- **Prendre RDV avec les Professeurs Principaux** (via ENT de monlycée.net)
- **Prendre RDV avec Mme Bastian, Conseillère Principale d'Education** (via ENT de monlycée.net)
- **Participer aux journées portes ouvertes des écoles**
- **Consulter les sites**
  - « **ParcourSup** » ([https://www.parcoursup.fr/index.php?desc=cest\\_quoi](https://www.parcoursup.fr/index.php?desc=cest_quoi)) Il s'agit de la plateforme nationale de préinscription en première année de l'enseignement supérieur en France. Elle est accessible pour tous les élèves et parents sans création de compte. Elle permet de se renseigner sur près de 20000 formations dans le premier cycle de l'enseignement supérieur. Il est ainsi possible de connaître les attendus pour chaque formation, notamment le choix des spécialités recommandé.
  - [Secondes Premières 2020-2021](#)
  - [Présenter le lycée général et technologique, ressources et outils d'information \(Bac 2022\) | éducol | Ministère de l'Éducation nationale, de la Jeunesse et des Sports - Direction générale de l'enseignement scolaire](#)
  - [Horizons 21](#) . A noter, ce site vous permettra de réaliser des simulations dans le choix des spécialités.
  - [Académie de Paris - Rentrée 2021 : accédez à la carte des enseignements de spécialité proposés dans les lycées parisiens](#)
  - [Guide d'orientation post-3ème en Île-de-France | Oriane](#)

## Les épreuves du baccalauréat



[Pour en savoir plus sur le calcul des notes pour les baccalauréats 2022 et 2023, consultez notre dossier spécial Peep Carnot « Agenda de l'orientation en Terminale et attendus Postbac ».](#)



## Zoom sur l'épreuve anticipée du baccalauréat de français

L'épreuve anticipée de français du baccalauréat 2022 est la première étape de l'examen du baccalauréat. Il s'agit en effet de la première « épreuve finale » que passent les élèves à la fin de l'année de 1ère.

En voie générale comme en voie technologique, **le baccalauréat de français se compose d'une épreuve écrite de 4 heures et une épreuve orale de 20 minutes (+ 30 minutes de préparation)**. Le coefficient de l'épreuve du bac de français est le même pour tous les lycéens de première générale et technologique : **coefficient 5 pour l'épreuve écrite et coefficient 5 pour l'oral du bac de français**. La note du bac français représente 10% de la note générale de l'élève au baccalauréat. **A noter : le gouvernement a annoncé en janvier 2022 que le nombre de textes pour l'oral de français est maintenant réduit à 16 textes en filière générale et 9 en filière technologique**

### L'épreuve écrite en voie générale

Le sujet du bac français en voie générale comporte deux choix : un commentaire d'un texte littéraire ou une dissertation sur une question littéraire.

**Pour le commentaire**, le sujet portera sur un des objets d'étude du programme de 1ère. L'œuvre de référence du sujet n'aura en revanche pas été étudiée en cours. L'élève doit présenter ce qu'il a retenu de sa lecture, et apporter une analyse sur son interprétation.

**Pour la dissertation**, l'élève a le choix entre trois sujets, chacun en rapport avec une des œuvres du programme et son parcours associé. L'élève devra conduire une réflexion personnelle autour d'une question littéraire, sur la base de ses connaissances de l'œuvre, de ses lectures et des textes étudiés.

[Consultez la liste des œuvres du baccalauréat de français 2022](#)

### L'épreuve écrite en voie technologique

L'élève a le choix entre un commentaire de texte ou une contraction de texte suivie d'un essai.

**Le commentaire** porte sur un texte littéraire non étudié en cours, mais en lien avec l'un des objets d'étude du programme (excepté Littérature d'idées du XVIe au XVIIIe siècle). Sur la base de ses connaissances, l'élève devra présenter ce qu'il a retenu de sa lecture et justifier son interprétation.

**Pour la contraction de texte**, l'épreuve consiste à réécrire au quart un texte d'environ 1000 mots, en respectant l'énonciation, la thèse, la composition et le mouvement. L'élève doit ensuite réaliser **un essai**, sur la base d'une question ou du thème du texte proposé dans la première partie de l'exercice, en utilisant ses connaissances des textes étudiés dans l'année, ses lectures personnelles devront aussi servir dans son argumentation.

[Consultez la liste des œuvres du baccalauréat de français 2022](#)

### L'épreuve orale du baccalauréat de français pour les voies générale et technologique

Les modalités de l'oral de français au bac sont identiques pour les candidats de la voie générale et de la voie technologique. Après 30 minutes de préparation, l'élève intervient oralement pendant 20 minutes devant un examinateur. L'oral se déroule en deux parties :

1. Un exposé de 12 minutes sur une des œuvres étudiées par l'élève durant l'année. C'est l'examinateur qui choisit le texte et le passage à expliquer. Cet exposé se compose d'une lecture à haute voix, d'une explication linéaire d'un passage et d'une question de grammaire.
2. La présentation d'une œuvre choisie durant 8 minutes. L'élève explique dans un premier temps les raisons du choix de cette œuvre. Une discussion argumentée s'enchaîne ensuite avec son examinateur.

## Les enseignements pour la voie générale

### En terminale



+ 3h/sem. si l'élève a choisi un enseignement optionnel parmi Mathématiques expertes, Mathématiques complémentaires, Langue vivante C ou Langues et cultures de l'Antiquité ou EPS. Les enseignements optionnels supposent une grande motivation des élèves car la moyenne est prise en compte (comme n'importe quelle autre matière du tronc commun) pour le baccalauréat mais peuvent être importants pour ParcoursSup en fonction de la filière envisagée.

### Les 7 enseignements communs en Terminale

Français/philosophie	4h/sem.
Histoire/géographie	3h/sem.
Enseignement moral et civique	0h30/sem.
Langue vivante A et Langue vivante B	4h/sem.
Education physique et sportive	2h/sem.
Enseignement scientifique	2h/sem.
<b>TOTAL</b>	<b>15h30/sem.</b>

En terminale, les élèves suivent des enseignements communs (16h/sem.) et seulement 2 des 3 enseignements de spécialité de leur choix (6h/sem. par spécialité) déjà suivis en Première. **Les élèves de Première doivent donc choisir dès cette année les 2 spécialités qu'ils suivront en Terminale.**




## Les enseignements de spécialités en terminale générale

Les spécialités suivantes sont proposées en Terminale générale mais pas au sein de la Cité Carnot :

- Numérique et sciences informatiques
- Sciences de l'ingénieur
- Littérature, langues et cultures de l'Antiquité
- Arts (arts plastiques ou arts du cirque ou musique ou théâtre ou cinéma-audiovisuel ou dans ou histoire des arts)
- Biologie écologie (dans les lycées agricoles uniquement)



## Rappel des spécialités et enseignements optionnels proposés par la Cité Scolaire Carnot

Les 7 spécialités proposées à Carnot	Les enseignements optionnels proposés en Terminale à Carnot
<p>Début 2022, les élèves de Première doivent formuler un premier choix concernant les 2 spécialités qu'ils veulent conserver en classe de Terminale. Seules les spécialités déjà suivies en classe de Première pourront être suivies en classe de Terminale.</p> <p><u>Pour rappel, voici les spécialités enseignées à Carnot en classe de Terminale :</u></p> <ol style="list-style-type: none"> <li>1. Histoire, géographie, géopolitique et sciences politiques</li> <li>2. Humanités, littérature et philosophie</li> <li>3. Langues, littératures et cultures étrangères (anglais)</li> <li>4. Mathématiques</li> <li>5. Physique chimie</li> <li>6. Sciences de la vie et de la terre</li> <li>7. Sciences économiques et sociales</li> </ol> <p>Les 2 vœux définitifs sont validés en avril 2022, lors du conseil de classe du 3<sup>ème</sup> trimestre.</p>	<p><b>Enseignements optionnels (maximum 2 options en Terminale) :</b></p> <ul style="list-style-type: none"> <li>▪ Mathématiques expertes (pour ceux qui ont la spé maths)</li> <li>▪ Mathématiques complémentaires (pour ceux qui n'ont plus la spé maths) *</li> <li>▪ Langues et cultures de l'Antiquité : latin</li> <li>▪ Langues et cultures de l'Antiquité : grec</li> <li>▪ Langues vivantes C : <b>par manque de candidat, les options Russe et Espagnol ne sont plus proposées à Carnot à compter de la rentrée 2021. Les élèves ayant déjà commencé à suivre ces enseignements en 2<sup>nde</sup> et Première à Carnot pourront continuer à les suivre en 2021 **</b></li> <li>▪ Droit et grands enjeux du monde contemporain</li> </ul> <div style="text-align: right;">  </div> <p><i>* Cette option ne peut être suivie que par les élèves ayant suivi la spécialité Math en 1ère</i>  <i>** Si le lycée ne propose pas la LVB et/ou la LVC que l'élève souhaite étudier, le dispositif des EIE (Enseignements Inter Etablissements) permet de suivre des cours de langue étrangère dans un autre lycée du secteur. L'inscription se fait en début d'année scolaire. Si l'élève a choisi une langue C, il n'est pas obligé de la poursuivre en Terminale.</i></p>

### Bon à savoir

Les spécialités choisies représentent beaucoup d'heures de cours et des coefficients importants au baccalauréat (coef 16 pour chaque spécialité !), incitez vos enfants à privilégier les matières qu'ils aiment, dans lesquelles ils se sentent à l'aise et pourront obtenir de bonnes notes ! Les spécialités et options sont également importantes pour les orientations dans les filières postbac (ParcourSup).

➤ Consultez notre dossier spécial Peep Carnot « Agenda de l'orientation en Terminale et attendus Postbac » pour en savoir plus.

## Les enseignements pour la voie technologique

### En Terminale



### Les 7 enseignements communs en Terminale technologique

Français	-
Philosophie	2h/sem.
Histoire/géographie	1h30/sem.
Enseignement moral et civique	18h/an
Langue vivante 1 et Langue vivante B	4h/sem.
Education physique et sportive	2h/sem.
Mathématiques	3h/sem.
<b>TOTAL</b>	<b>12h30/sem.</b>

### Les enseignements de spécialités en Terminale technologique

En terminale, les élèves suivent des enseignements communs (12h30/sem.) et **seulement 2 des 3 enseignements de spécialité de leur choix** (8h/sem. à 9h/sem. par spécialité) **déjà suivis en Première.**

## Les filières technologiques à Paris à la rentrée 2021

- **STMG** : Sciences et technologies du management et de la gestion (*Lycée Honoré de Balzac – 17<sup>ème</sup>, Lycée Racine- 8<sup>ème</sup>, Lycée Edgar Quinet- 9<sup>ème</sup>*)
- **ST2S** : Sciences et technologies de la santé et du social (*Lycée Chaptal – 8<sup>ème</sup>*)
- **STHR** : Sciences et technologies de l'hôtellerie et de la restauration (*Lycée J. Drouant -17<sup>ème</sup>, Lycée G. Tirel – 14<sup>ème</sup>*)
- **STI2D** : Sciences et technologies de l'industrie et du développement durable (*Lycée Chaptal- 8<sup>ème</sup>*)
- **STL** : Sciences et technologies de laboratoire (*Lycée Pierre Gilles de Gennes – 13<sup>ème</sup>, Lycée François Rabelais – Paris 18<sup>ème</sup>*)
- **STD2A** : Sciences et technologies du design et des arts appliqués (*Lycée Maximilien Vox – 6<sup>ème</sup>, Ecole Boule- 12<sup>ème</sup>, Auguste Renoir – 18<sup>ème</sup>*)
- **S2TMD** : Sciences et techniques du théâtre, de la musique et de la danse (*Lycée Alphonse de Lamartine – 9<sup>ème</sup>, Lycée Jean de la Fontaine – 16<sup>ème</sup>*)
- **STAV** : Sciences et technologies de l'agronomie et du vivant (*dans les lycées agricoles uniquement*)

[Consultez juste après les spécialités proposées par chaque filière technologique !](#)



## Les spécialités proposées en Terminale en filière technologique

STMG	ST2S	STHR
1. Management, sciences de gestion et numérique avec <b>1 enseignement spécifique à choisir parmi</b> : <i>Gestion et finance / mercatique/ ressources humaines et communication / systèmes d'information et de gestion</i>  2. Droit et économie	1. Chimie, biologie et physiopathologie humaines  2. Sciences et techniques sanitaires et sociales	1. Sciences et technologies culinaires et des services, enseignement scientifique, alimentation-environnement  2. Economie, gestion hôtelière
<b>16h00/sem.</b>	<b>16h00/sem.</b>	<b>18h00/sem.</b>

STI2D	STL	STD2A	TMD
1. Ingénierie, innovation et développement durable <b>avec 1 enseignement spécifique choisi parmi</b> : <i>architecture et construction / énergies et environnement / innovation technologique et éco-conception / système d'information et numérique</i>  2. Physique-chimie et mathématiques	1. Physique-chimie et mathématiques  2. Biochimie, biologie, biotechnologie ou sciences physiques et chimiques en laboratoire	1. Analyse et méthode en design  2. Conception et création en design et métiers d'art	1. Option instrument  2. Option danse
<b>18h00/Sem</b>	<b>18h00/Sem</b>	<b>18h00/Sem</b>	

**Pas encore adhérent de la Peep Carnot ? Soutenez notre action en devenant membre !**



