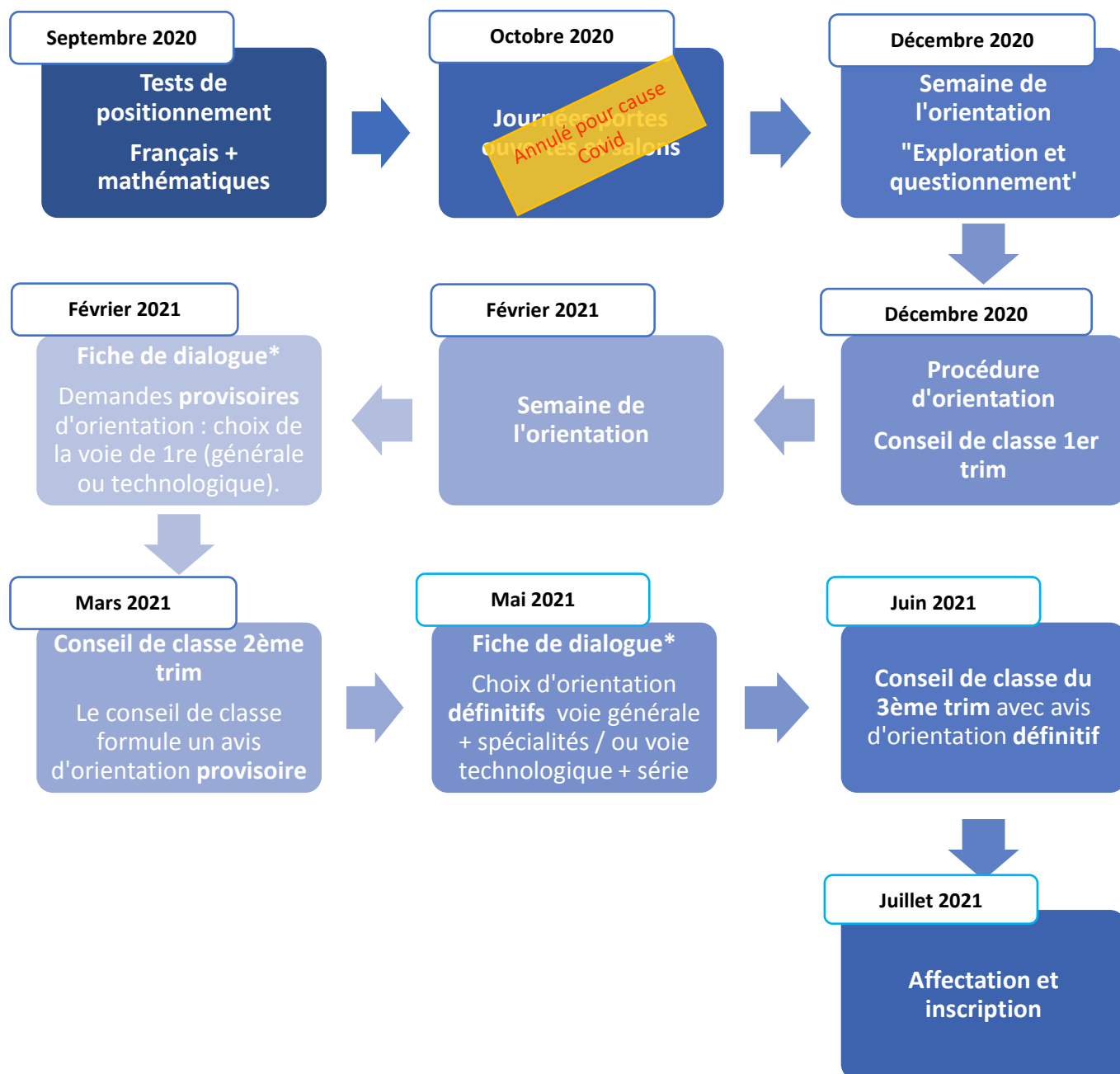


L'agenda de l'orientation des 2^{nde} en 2020/2021 Les options et spécialités proposées en 1^{ère}



* **Nouveau** : la fiche de dialogue est désormais dématérialisée



Bon à savoir

- Les enseignements de spécialités choisis en fin de seconde pour la classe de première ont un impact fort sur le baccalauréat puisque 2 des 3 spécialités choisies seront ensuite poursuivies en classe de terminale, avec un coefficient de 16 par spécialité au baccalauréat.
- Les choix d'orientation de l'élève en classe de 2^{nde}, notamment les choix de spécialités et options, ont également un impact pour l'orientation Postbac, puisque certaines filières et formations recrutent avec des attendus particuliers sur les filières. Consultez notre dossier spécial Peep Carnot « Agenda de l'orientation en Terminale et attendus Postbac » pour en savoir plus.

Les enseignements communs en classe de 2^{nde} générale et technologique

Français	4h/sem.
Histoire/géographie	3h/sem.
Enseignement moral et civique	18h/an
Langue vivante 1 et Langue vivante B	5h30/sem.
Education physique et sportive	2h/sem.
Mathématiques	4h/sem.
Physique-chimie	3h/sem.
Sciences de la vie et de la terre	1h30/sem.
Education physique et sportive	2h/sem.
Sciences numériques et technologie	1h30/sem.
TOTAL	26h30/sem.

Les enseignements optionnels en classe de seconde

1 enseignement général au choix parmi	
Langues et cultures de l'antiquité : latin	3h/sem.
Langues et cultures de l'antiquité : grec	3h/sem.
Langues vivante C (Espagnol et Russe à Carnot) *	3h/sem.
Arts au choix parmi arts plastique, cinéma audio-visuel, danse, musique, théâtre, histoire des arts	3h/sem.
Education physique et sportive (Rugby à Carnot)	3h/sem.
Arts du cirque	6h/sem.
Ecologie-Agronomie- Territoires et développement durable	3h/sem.

Les enseignements généraux optionnels proposés à Carnot figurent en orange dans le tableau ci-dessus.

1 enseignement technologique au choix parmi	
Management et gestion	1h30/sem.
Santé et social	1h30/sem.
Biotechnologies	1h30/sem.
Sciences et laboratoire	1h30/sem.
Sciences de l'ingénieur	1h30/sem.
Création et innovations technologiques	1h30/sem.
Création et culture- design	6h/sem.
Hippologie et équitation ou autres pratiques sportives	3h/sem.
Pratiques sociales et culturelles	3h/sem.
Pratiques professionnelles	3h/sem.
Atelier artistique	72h/an

**A noter : si un lycée ne propose pas la LVB et/ou la LVC que l'élève souhaite étudier, le dispositif des EIE (Enseignements Inter Etablissements) permet de suivre des cours de langue étrangère dans un autre lycée du secteur. L'inscription se fait en début d'année scolaire.*

Les enseignements en Première pour la voie générale



Les enseignements communs en 1ère générale

Français/philosophie	4h/sem.
Histoire/géographie	3h/sem.
Enseignement moral et civique	0h30/sem
Langue vivante 1 et Langue vivante B	4h30/sem
Education physique et sportive	2h/sem
Enseignement scientifique	2h/sem
TOTAL	16h/sem

Les enseignements de spécialités en 1ère générale

En Première, les élèves suivent des enseignements communs (16h/sem.) et 3 enseignements de spécialité de leur choix (4h/sem par spécialité). **Les élèves de 2^{nde} doivent donc choisir dès cette année les 3 spécialités qu'ils suivront en Première. La spécialité abandonnée en classe de terminale fera l'objet d'une épreuve écrite en classe de première au titre des épreuves communes.**

Les spécialités suivantes sont proposées en 1^{ère} générale mais pas au sein de la Cité Carnot :

- Numérique et sciences informatiques
- Sciences de l'ingénieur
- Littérature, langues et cultures de l'Antiquité
- Arts (arts plastiques ou arts du cirque ou musique ou théâtre ou cinéma-audiovisuel ou dans ou histoire des arts)
- Biologie écologie (dans les lycées agricoles uniquement)

[Consultez juste après les spécialités proposées à Carnot !](#)

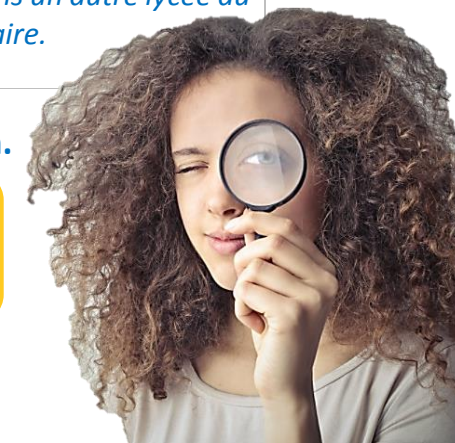
Les spécialités et enseignements optionnels proposés par la Cité Scolaire Carnot

Les 7 spécialités proposées à Carnot *	Les enseignements optionnels proposés en première à Carnot
<p>Fin 2020, les élèves de 2nde doivent formuler un premier choix de 4 vœux de spécialités pour la première parmi celles proposées, sur lequel le conseil de classe du 2^{ème} trimestre donnera un avis provisoire.</p> <ol style="list-style-type: none"> 1. Histoire, géographie, géopolitique et sciences politiques 2. Humanités, littérature et philosophie 3. Langues, littératures et cultures étrangères (anglais) 4. Mathématiques 5. Physique chimie 6. Sciences de la vie et de la terre 7. Sciences économiques et sociales <p>Les 3 vœux définitifs sont validés en 2021, lors du conseil de classe du 3^{ème} trimestre.</p> <p>Les spécialités choisies représenteront beaucoup d'heures de cours et des coefficients importants, incitez vos enfants à privilégier des matières qu'ils aiment et dans lesquelles ils se sentent à l'aise !</p>	<p>Enseignements optionnels :</p> <ul style="list-style-type: none"> ▪ Langues et cultures de l'Antiquité : latin ▪ Langues et cultures de l'Antiquité : grec ▪ Langues vivantes C : espagnol et russe * <p>Enseignement optionnel spécifique :</p> <p>Section sportive rugby : 3 h (recrutement sous conditions)</p> <p><i>*Si le lycée ne propose pas la LVB et/ou la LVC que l'élève souhaite étudier, le dispositif des EIE (Enseignements Inter Etablissements) permet de suivre des cours de langue étrangère dans un autre lycée du secteur. L'inscription se fait en début d'année scolaire.</i></p>



En terminale, les élèves ne suivent ensuite plus que 2 spécialités, à raison de 6h/sem./option.

*Si l'élève souhaite choisir un enseignement de spécialité qui n'est pas offert par son établissement il devra changer d'établissement entre la seconde et la première. **Pour voir les spécialités par établissement à Paris, c'est par ici !**



Les enseignements en Première pour la voie technologique



Les enseignements communs en 1^{ère} technologique

Français	3h/sem.
Histoire/géographie	1h30/sem.
Enseignement moral et civique	18h/an
Langue vivante 1 et Langue vivante B	4h/sem.
Education physique et sportive	2h/sem.
Mathématiques	3h/sem.
TOTAL	13h30/sem.

Les enseignements de spécialités en 1^{ère} technologique

En Première, les élèves suivent des enseignements communs (13h30/sem.) et 3 enseignements de spécialité de leur choix (5h/sem à 6h/sem par spécialité). [Les élèves de 2^{nde} souhaitant suivre une voie technologique doivent donc choisir dès cette année le type de filière technologique qu'ils veulent suivre.](#)

En fin de première, les élèves choisissent 2 spécialités sur les 3 enseignées pour suivre ces spécialités en classe de terminale. La spécialité qui ne sera plus suivie en classe de terminale comptera néanmoins dans les épreuves communes du baccalauréat.

Les filières technologiques à Paris à la rentrée 2020

- **STMG** : Sciences et technologies du management et de la gestion (*Lycée Honoré de Balzac – 17^{ème}, Lycée Racine- 8^{ème}, Lycée Edgar Quinet- 9^{ème}*)
- **ST2S** : Sciences et technologies de la santé et du social (*Lycée Chaptal – 8^{ème}*)
- **STHR** : Sciences et technologies de l'hôtellerie et de la restauration (*Lycée J. Drouant -17^{ème}, Lycée G. Tirel – 14^{ème}*)
- **STI2D** : Sciences et technologies de l'industrie et du développement durable (*Lycée Chaptal- 8^{ème}*)
- **STL** : Sciences et technologies de laboratoire (*Lycée Pierre Gilles de Gennes – 13^{ème}, Lycée François Rabelais – Paris 18^{ème}*)
- **STD2A** : Sciences et technologies du design et des arts appliqués (*Lycée Maximilien Vox – 6^{ème}, Ecole Boule- 12^{ème}, Auguste Renoir – 18^{ème}*)
- **S2TMD** : Sciences et techniques du théâtre, de la musique et de la danse (*Lycée Alphonse de Lamartine – 9^{ème}, Lycée Jean de la Fontaine – 16^{ème}*)
- **STAV** : Sciences et technologies de l'agronomie et du vivant (*dans les lycées agricoles uniquement*)

[Consultez juste après les spécialités proposées par chaque filière technologique !](#)



Les spécialités proposées en première en filière technologique

STMG	ST2S	STHR
1. Sciences de gestion et numérique 2. Management 3. Droit et économie	1. Physique chimie pour la santé 2. Biologie et physiopathologie humaines 3. Sciences et techniques sanitaires et sociales	1. Enseignement scientifique alimentation-environnement 2. Sciences et technologies culinaires et des services 3. Economie, gestion hôtelière
15h00/sem.	15h00/sem.	18h00/sem.

STI2D	STL	STD2A	TMD
1. Innovation technologique 2. Ingénierie et développement durable 3. Physique-chimie et mathématiques	1. Physique-chimie et mathématiques 2. Biochimie-biologie 3. Biotechnologie ou sciences physiques et chimiques en laboratoire	1. Physique-chimie 2. Outils et langages numériques 3. Design et métiers d'art	1. Option instrument 2. Option danse
18h00/Sem	18h00/Sem	18h00/Sem	

Pour en savoir plus, consultez les ressources ONISEP

- [5 étapes pour construire son avenir au lycée](#)
- [Les étapes clés de l'orientation 2nde et Première](#)
- [Les enseignements optionnels en seconde](#)
- [Simulez les combinaisons de spécialités et découvrez les perspectives de formations](#)
- [Voie générale : le programme des cours communs et des spécialités](#)



Pas encore adhérent de la Peep Carnot ? Soutenez notre action en devenant membre !